

# SP系列娃娃

WWW.76DOLLSHOP.COM.TW

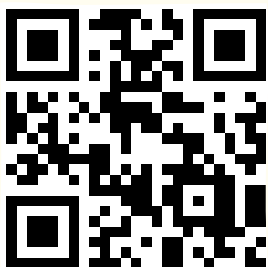
## 產品特色

SP系列產品主要以外銷歐美為主，其臉孔以歐美款式居多，全系列頭款為擬真蠟像頭搭配擬真臉部塗妝，喜歡歐美臉蛋的玩家絕對不可錯過。

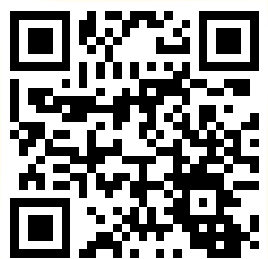
SP系列身體有矽膠及TPE兩種材質可做選擇，其身型比例完美，升級全身擬真塗妝可全面展現皮膚細節。胸部可升級液態軟胸，觸感直逼真人。



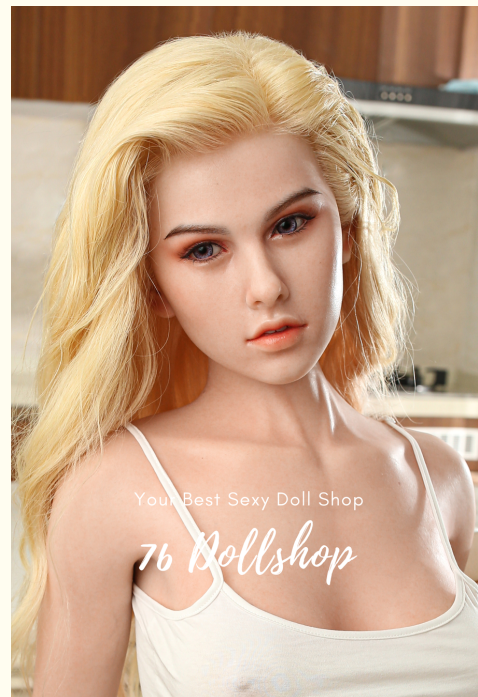
<<官方網站



<<官方LINE



<<官方粉絲團





# SP系列娃娃

矽膠頭型選擇-可搭配151-171cm矽膠/TPE身型



1.Sarah



2.Amy



3.Bella



4.Meng



5.Rong



6.Liao



7.Cynthia



8.Elizabeth



9.Phebe



10.Gigi



11.Daisy



12.Dandan



# SP系列娃娃

矽膠頭型選擇-可搭配151-171cm矽膠/TPE身型



13.JiuMei



14.YangYi



15.BingBing



16.ZhuLin



17.Hedy



# SP系列娃娃

## 身體數據表

| 身高<br>(CM) | 體重<br>(KG) | 肩寬<br>(CM) | 罩杯<br>(CUP) | 胸圍<br>(CM) | 腰圍<br>(CM) | 臀圍<br>(CM) | 腳底長<br>(CM) |
|------------|------------|------------|-------------|------------|------------|------------|-------------|
| 151        | 23         | 33         | C           | 71         | 51         | 78         | 22          |
| 156        | 38         | 38         | E           | 89         | 65         | 100        | 24          |
| 159        | 36         | 35         | D           | 79         | 53         | 82         | 21          |
| 169        | 38         | 35         | D           | 84         | 58         | 93         | 24          |
| 171        | 35         | 35         | C           | 74         | 55         | 86         | 22          |
| 171        | 36         | 36         | A           | 78         | 65         | 93         | 24          |



# SP系列娃娃

身型選擇

151 CM身型圖





# SP系列娃娃

身型選擇

156CM身型圖





# SP系列娃娃

身型選擇

159CM身型圖





# SP系列娃娃

身型選擇

169CM身型圖





# SP系列娃娃

## 身型選擇

### 171 CM(C罩杯)身型圖





# SP系列娃娃

## 身型選擇

### 171CM(A罩杯)身型圖



# SP系列娃娃

## 膚色選擇

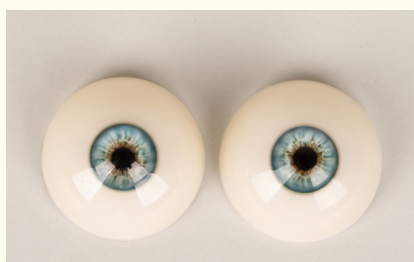


一般膚色

淺棕色

棕色

## 眼睛選擇(一般眼球)



藍色



棕色



綠色

## 眼睛選擇(擬真眼球帶血絲+2000元)



藍色



棕色



綠色



# SP系列娃娃

## 假髮選擇



1#

2#

3#

4#



5#

6#

7#

8#



9#

10#

11#

\* 植髮版娃娃髮型可參考假髮髮型圖製作 \*

# SP系列娃娃

## 指甲選擇

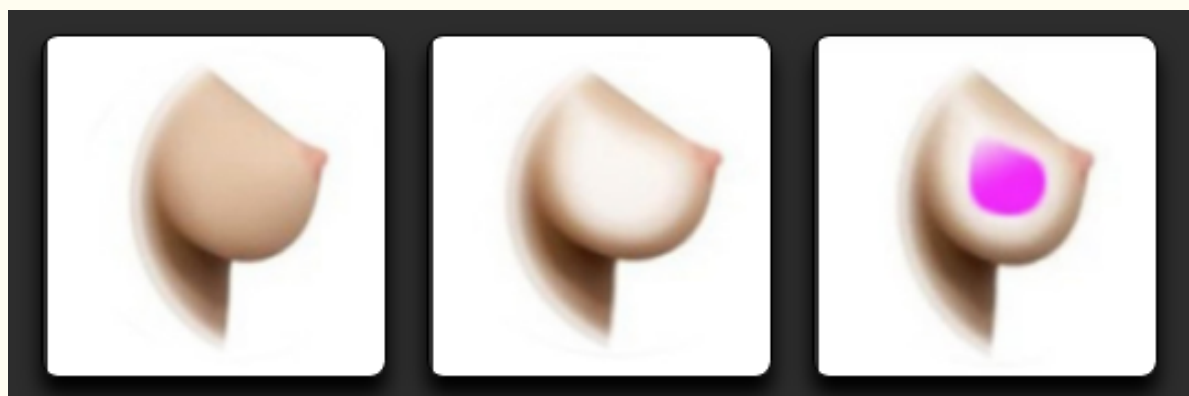


1#粉色

2#紅色

3#肉色

## 胸部選擇



實心乳

空心乳

液態軟胸

(+1000元)

(+2000元)

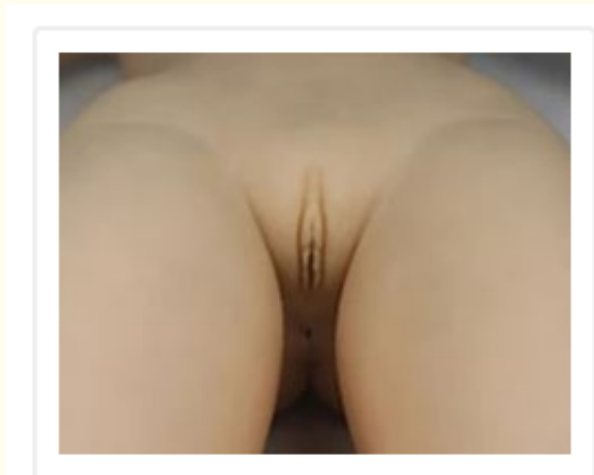
**\* 純矽膠材質身體標配為液態軟胸 \***

**\* 空心乳及液態軟胸之加購僅限TPE材質身體 \***



# SP系列娃娃

## 下體樣式選擇

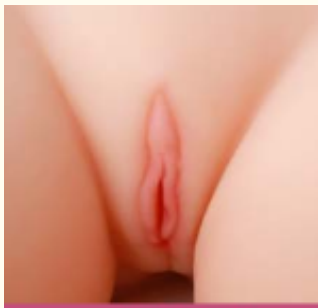


一體式



分體式

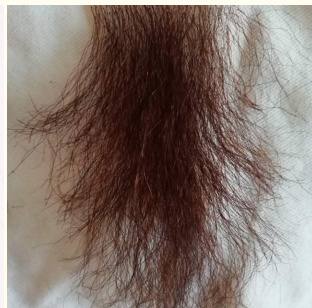
## 下體植毛選擇(+1000元)



不植毛



1#



2#



3#



4#



5#

# SP系列娃娃

## 腳底選擇



非站立

可站立  
(+1000元)

## 骨架選擇

1.一般骨架(默認)

2.EVO骨架(+1000元)

動作更靈活運用，可做聳肩及下蹲等動作。





# SP系列娃娃

## 手指選擇

1.標準手指(默認)

2.手指金屬骨架(+8500元)



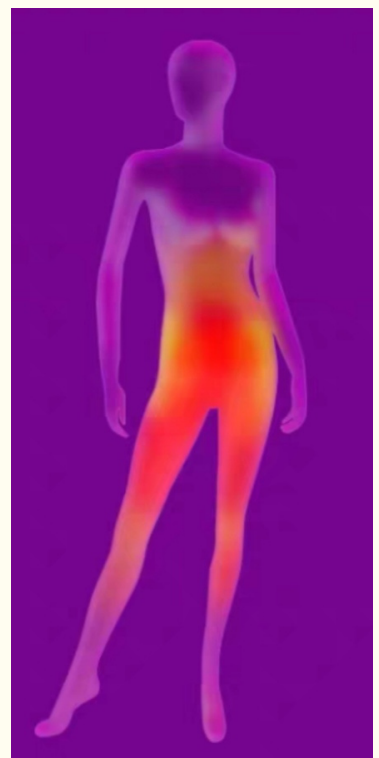
## 智能發聲功能(+3000元)

### 壓感發聲

通過按壓娃娃胸部達到發聲效果，聲音的大小和發聲頻率快慢是按壓胸部的力道大小和速度決定。

## 全身發熱功能(+3000元)

在娃娃內部安裝導熱線，充電加熱約2-3小時，可接近真人體溫。建議充電時使用毛毯包覆效果更好。



# SP系列娃娃

## 76 DollShop

SP娃娃

### 娃娃售價

#### 全矽膠娃娃

|               |         |
|---------------|---------|
| 151 公分娃娃      | 56000NT |
| 156 公分娃娃      | 60000NT |
| 159 公分娃娃      | 58000NT |
| 169 公分娃娃      | 58000NT |
| 171 公分娃娃(C罩杯) | 59000NT |
| 171 公分娃娃(A罩杯) | 59000NT |

#### 矽膠頭+TPE身體娃娃

|          |         |
|----------|---------|
| 151 公分娃娃 | 35000NT |
| 156 公分娃娃 | 36000NT |
| 159 公分娃娃 | 37000NT |
| 169 公分娃娃 | 37000NT |
| 171 公分娃娃 | 38000NT |





# SP系列娃娃

## 76 DollShop

### SP娃娃

#### 選配功能

|              |         |
|--------------|---------|
| 加購矽膠單頭 (不單賣) | 16000NT |
| 植真人髮         | 15000NT |
| 植假髮          | 5000NT  |
| 手指金屬指骨       | 8500NT  |
| 身體擬真塗妝       | 3500NT  |
| 全身發熱功能       | 3000NT  |
| 智能發聲功能       | 3000NT  |
| 液態軟胸         | 2000NT  |
| 空心胸部         | 1000NT  |
| 擬真血絲眼球       | 2000NT  |
| 一般眼球         | 1000NT  |
| 下體植毛         | 1000NT  |
| 站立功能         | 1000NT  |
| EVO骨架(聳肩功能)  | 1000NT  |
| 假髮           | 500NT   |
| 分體式下體陰部套     | 300NT   |

